

## Spannrollen Typ B

### Die Synchro – Spannrolle Typ B:

Die Laufrolle aus Aluminium wird durch zwei Rillenkugellager auf einer Stahlachse gelagert. Die Riemenspannung erfolgt durch eine exzen-

trische Drehbewegung, über die an der Nabe angefräste Schlüsselweite. Die Kugellager sind fett-dauer-geschmiert, ab ca. 70° Dauertemperatur muss mit Minderung

der Fettgebrauchsdauer gerechnet werden. Auf Wunsch kann die Rolle Typ B in verzahnter Ausführung geliefert werden. Die Bordscheiben sind aufgepresst.

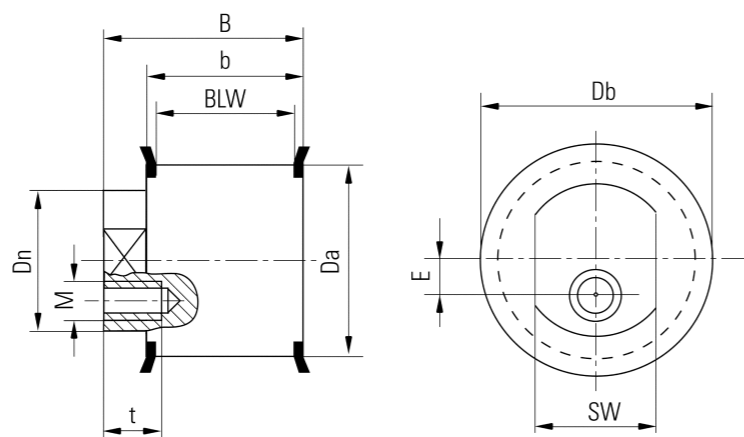
### Werkstoffe

Achse: St  
Laufrolle: AL Cu Mg Pb  
Bordscheiben: St verzinkt

### Bestellbeispiel

Synchro – Spannrolle B 34 / 32 – 2

Breite **b**  
Durchmesser **Da**  
Anzahl der Bordscheiben



## Spannrollen Typ M

### Die Synchro – Spannrolle Typ M:

Die Laufrolle aus Aluminium wird mit Rillenkugellagern auf einem Alukern gelagert. Die Rolle Typ M zeichnet sich besonders durch eine schwingungsfreie und steife Konstruktion aus,

die Riemenzugkräfte die mittig aufgenommen werden sollen, können so sehr gut übertragen werden. Die Riemenspannung erfolgt durch eine exzentrische Drehbewegung (linksdrehend) mittels Stirnlochschlüssel.

Die Kugellager sind fett-dauer-geschmiert, ab ca. 70° Dauertemperatur muss mit Minderung der Fettgebrauchsdauer gerechnet werden. Bordscheiben können auf Wunsch aufgepresst werden.

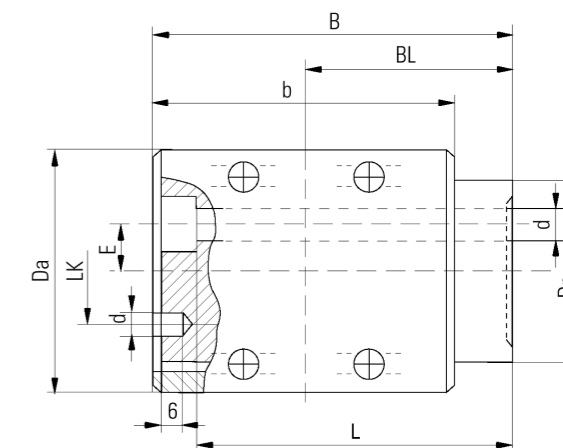
### Werkstoffe

Kern: AL Cu Mg Pb  
Laufrolle: AL Cu Mg Pb  
Bordscheiben: St verzinkt

### Bestellbeispiel

Synchro – Spannrolle M 40 / 60 – 0

Breite **b**  
Durchmesser **Da**  
Anzahl der Bordscheiben



## Spannrollen Abmessungen

Spannrolle mit Stahlkern Typ B	max. Riemenbreite Br (mm)	b (mm)	Da (mm)	B (mm)	Dn (mm)	Db (mm)	E (mm)	Gewicht kg	SW (mm)	BLW (mm)	Lagerung	Gewinde		Tragzahlen (bezogen auf die ganze Rolle)		max. Drehzahl n min <sup>-1</sup>			
												M (mm)	t (mm)	C dyn. (N)	C stat. (N)				
Synchro – Spannrolle B 34/32 – 0	25	34	32	42	20	–	5	0,1	17	34	2	M 6	15	7 950	3 920	30 000			
Synchro – Spannrolle B 34/32 – 2	25	34	32	42	20	42	5	0,1	17	30	2	M 6	15	7 950	3 920	30 000			
Synchro – Spannrolle B 40/60 – 0	32	40	60	50	30	–	5	0,45	27	40	2	M 12	20	19 300	11 500	15 000			
Synchro – Spannrolle B 40/60 – 2	32	40	60	50	30	66	5	0,45	27	36	2	M 12	20	19 300	11 500	15 000			
Synchro – Spannrolle B 64/60 – 0	50	64	60	74	30	–	5	0,65	27	64	2	M 12	20	19 300	11 500	15 000			
Synchro – Spannrolle B 64/60 – 2	50	64	60	74	30	66	5	0,65	27	60	2	M 12	20	19 300	11 500	15 000			
Synchro – Spannrolle B 40/80 – 0	32	40	80	50	30	–	5	0,7	27	40	2	M 12	20	19 300	11 500	15 000			
Synchro – Spannrolle B 40/80 – 2	32	40	80	50	30	87	5	0,7	27	36	2	M 12	20	19 300	11 500	15 000			
Synchro – Spannrolle B 64/80 – 0	50	64	80	74	30	–	5	1,1	27	64	2	M 12	20	19 300	11 500	15 000			
Synchro – Spannrolle B 64/80 – 2	50	64	80	74	30	87	5	1,1	27	60	2	M 12	20	19 300	11 500	15 000			
Synchro – Spannrolle B 70/120 – 0	60	70	120	85	45	–	5	3,0	36	70	2	M 20	24	70 000	48 000	7 000			
Synchro – Spannrolle B 70/120 – 2	60	70	120	85	45	127	5	3,0	36	66	2	M 20	24	70 000	48 000	7 000			
Spannrolle mit Alukern Typ M	max. Riemenbreite Br (mm)	b (mm)	Da (mm)	B (mm)	Dn (mm)	Db (mm)	E (mm)	Gewicht kg	BL (mm)	L (mm)	LK (mm)	d (mm)	Lagerung	Befestigung Zylinderschraube DIN 6912			Tragzahlen (bezogen auf die ganze Rolle)		max. Drehzahl n min <sup>-1</sup>
Bestellbezeichnung														M	Festigkeit	Anzugsmoment	C dynamisch (N)	C statisch (N)	
Synchro – Spannrolle M 40/60 – 0	32	40	60	46	46	66	6	0,4	26	37,5	35	11	1	M 10	8.8	49 Nm	10 000	5 600	15 000
Synchro – Spannrolle M 60/60 – 0	50	60	60	66	46	66	6	0,5	36	57,5	35	11	2	M 10	10.9	69 Nm	19 300	11 500	15 000
Synchro – Spannrolle M 110/60 – 0	100	110	60	116	46	66	5	0,8	61	106,5	35	13	2	M 12	12.9	145 Nm	19 300	11 500	15 000
Synchro – Spannrolle M 60/120 – 0	50	60	120	70	94	127	17	2,4	35	57,5	70	17	2	M 16	8.8	210 Nm	51 000	36 600	6 700
Synchro – Spannrolle M 110/120 – 0	100	110	120	120	94	127	17	3,9	60	107,5	70	17	2	M 16	12.9	355 Nm	51 000	36 600	6 700
Synchro – Spannrolle M 85/180 – 0	75	85	180	95	137	192	30	7,0	44,5	78,5	70	26	2	M 24	8.8	710 Nm	100 000	78 000	4 800
Synchro – Spannrolle M 160/180 – 0	150	160	180	170	137	192	30	10,8	83	153,5	70	26	2	M 24	12.9	1200 Nm	100 000	78 000	4 800